

Les allées du château

12-14, rue de Malnoue
77420 CHAMPS-SUR-MARNE



Appartement 202 - 4 pièces 2e étage

Plan de repérage

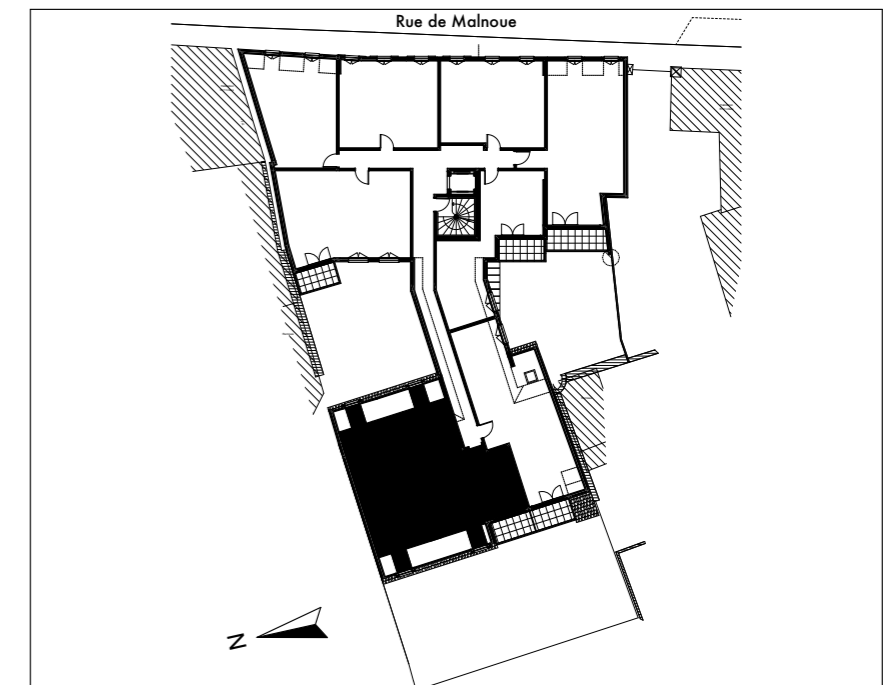


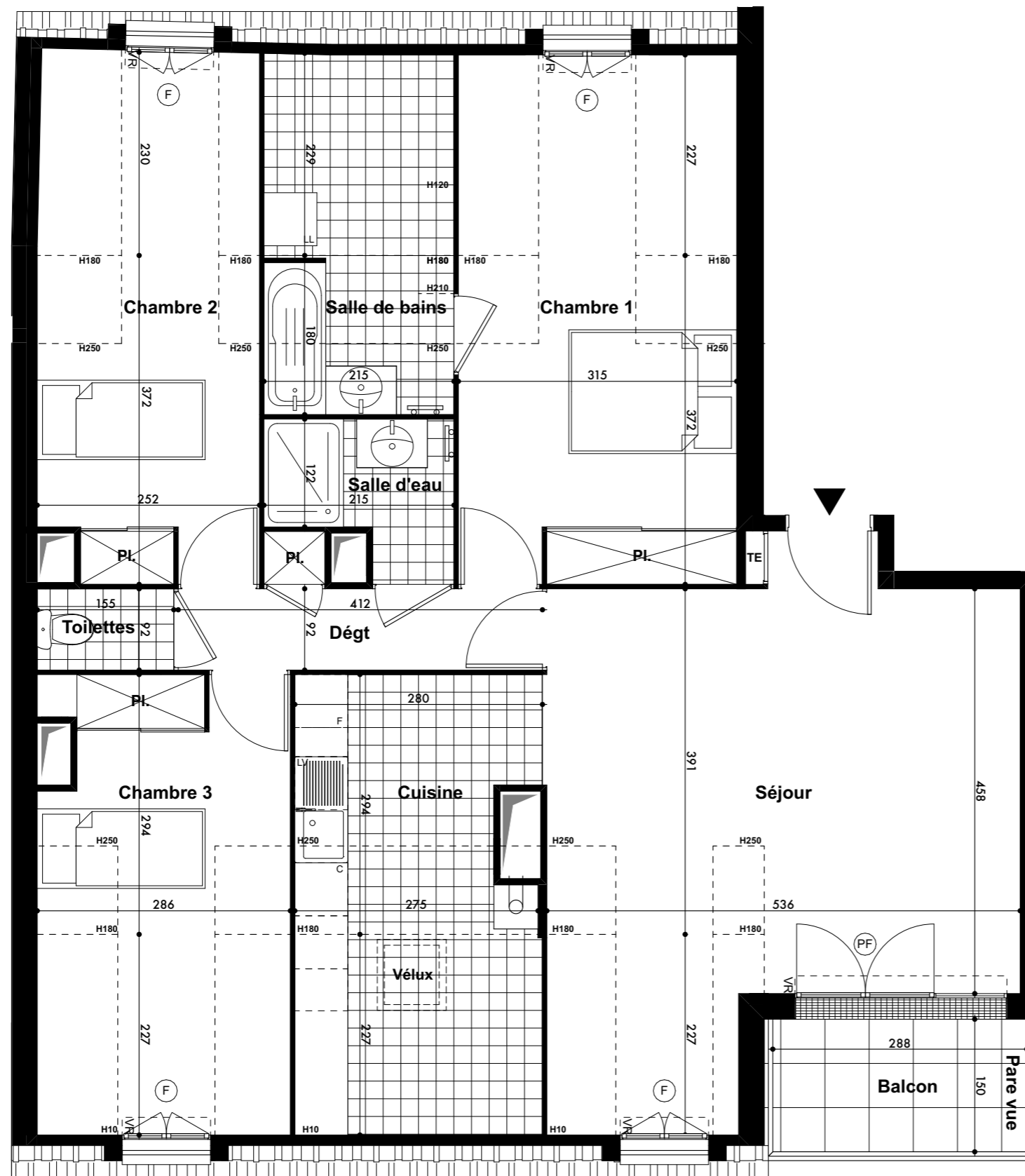
Tableau des surfaces

	Surface habitable	Surface utile ≤ 1,80m ht.
Séjour	26,20 m ²	2,62 m ²
Cuisine	7,59 m ²	6,25 m ²
Chambre 1	14,19 m ²	4,65 m ²
Chambre 2	11,56 m ²	3,23 m ²
Chambre 3	10,51 m ²	4,01 m ²
Salle de bains	3,84 m ²	4,89 m ²
Salle d'eau	3,22 m ²	
Dégagement	4,23 m ²	
Toilettes	1,42 m ²	
TOTAL	82,76 m²	25,65 m²

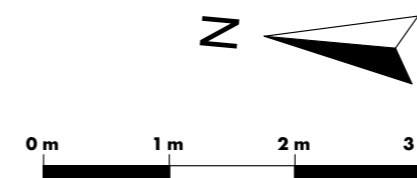
Balcon 4,38 m²

TOTAL surfaces privées 112,79 m²

NOTA: La surface des placards est incluse dans celle des pièces attenantes



- Chaudière
- Sèche-serviettes
- VB : Volet battant
- VR : Volet roulant
- PF : Porte-fenêtre
- F : Fenêtre
- Fab : Fenêtre allège basse
- TE : Tableau électrique
- Soffites et faux-plafond



Hauteur sous plafond = 2.50 m

NOTA : Des modifications sont susceptibles d'être apportées à ce plan, en fonction des nécessités techniques, administratives ou réglementaires de la réalisation, tant en ce qui concerne les dimensions libres que les équipements. Les surfaces indiquées sont approximatives. Les retombées, soffites, faux-plafonds, canalisations, chaudières, ainsi que l'emplacement des équipements sont figurés à titre indicatif.