

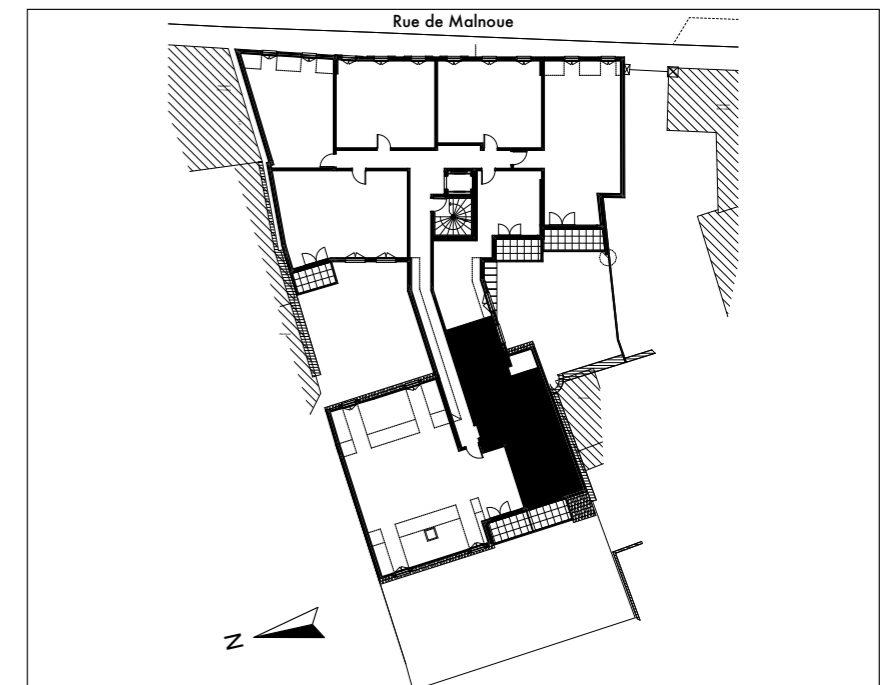
# Les allées du château

12-14, rue de Malnoue  
77420 CHAMPS-SUR-MARNE



## Appartement 201 - 3 pièces 2e étage

### Plan de repérage



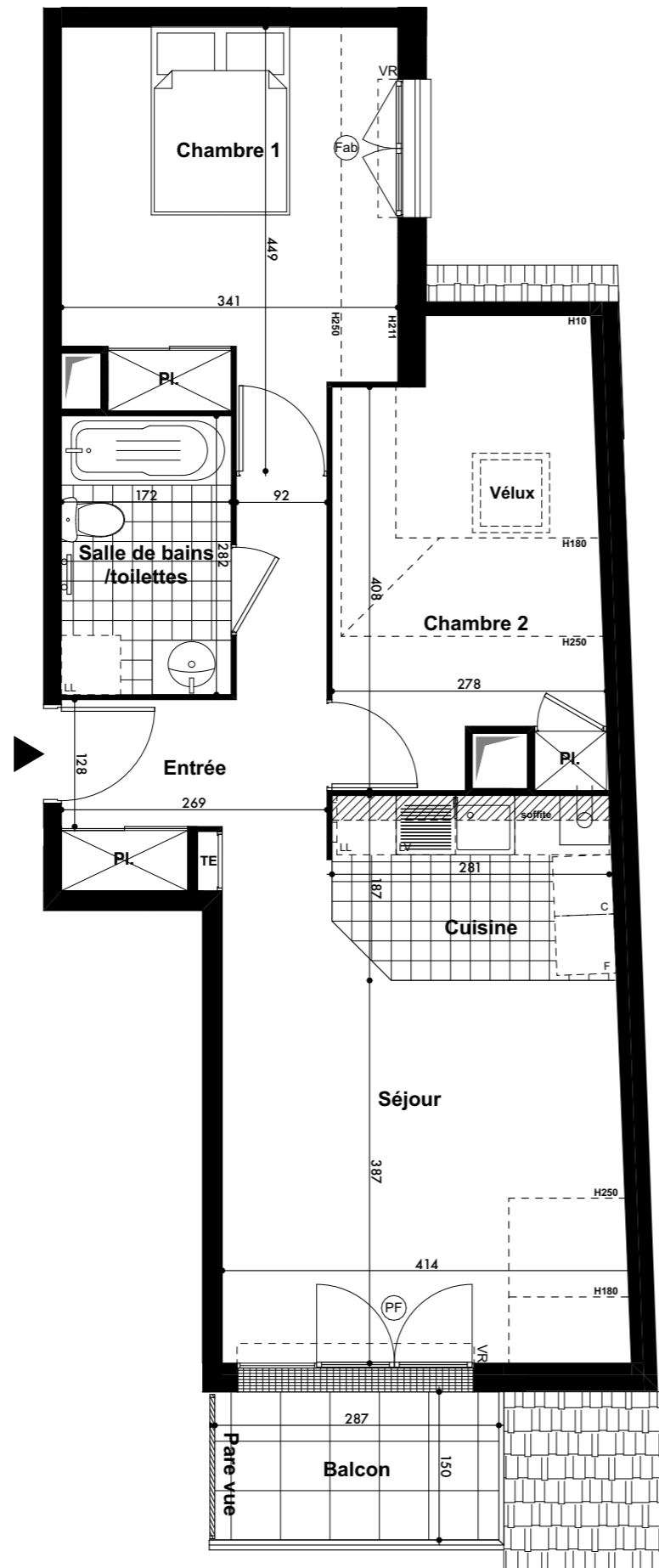
### Tableau des surfaces

	Surface habitable	Surface utile ≤ 1,80m ht.
Entrée + dégagement	6,36 m <sup>2</sup>	
Séjour + cuisine	21,96 m <sup>2</sup>	0,82 m <sup>2</sup>
Chambre 1	13,24 m <sup>2</sup>	
Chambre 2	7,57 m <sup>2</sup>	4,32 m <sup>2</sup>
Salle d'eau / toilettes	4,85 m <sup>2</sup>	
<b>TOTAL</b>	<b>53,98 m<sup>2</sup></b>	<b>5,14 m<sup>2</sup></b>

Balcon 4,38 m<sup>2</sup>

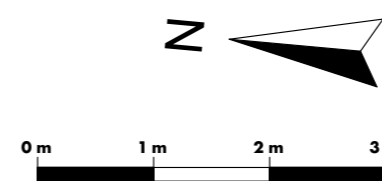
**TOTAL surfaces privées 63,50 m<sup>2</sup>**

NOTA: La surface des placards est incluse dans celle des pièces attenantes



- Chaudière
- Sèche-serviettes
- VB : Volet battant
- VR : Volet roulant
- PF : Porte-fenêtre
- F : Fenêtre
- Fab : Fenêtre allège basse
- TE : Tableau électrique
- Soffites et faux-plafond

NOTA : Des modifications sont susceptibles d'être apportées à ce plan, en fonction des nécessités techniques, administratives ou réglementaires de la réalisation, tant en ce qui concerne les dimensions libres que les équipements. Les surfaces indiquées sont approximatives. Les retombées, soffites, faux-plafonds, canalisations, chaudières, ainsi que l'emplacement des équipements sont figurés à titre indicatif.



Hauteur sous plafond = 2.50 m