

Appartement 303 - 3 pièces Duplex 3ème étage

Plan de repérage

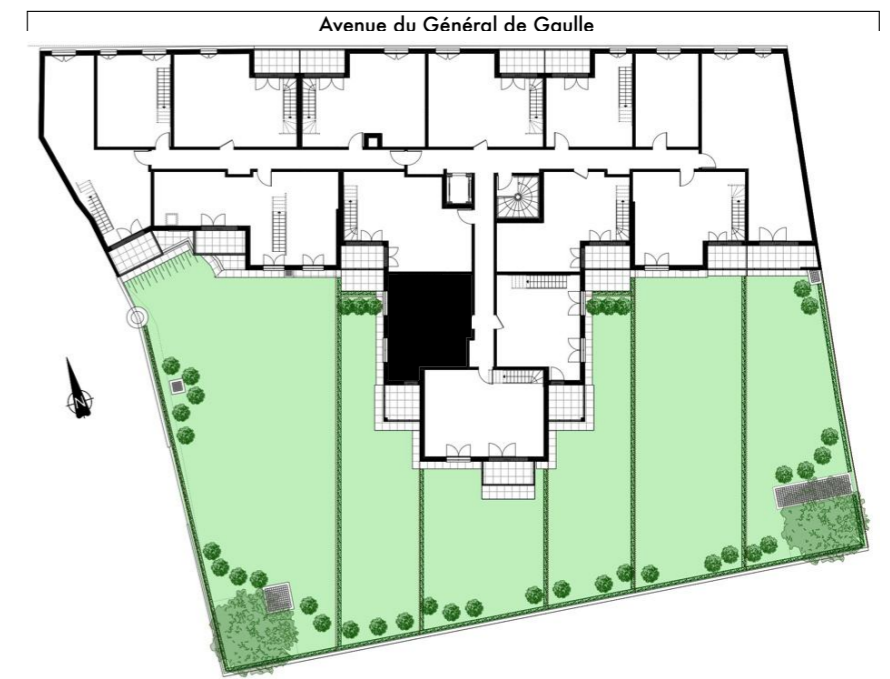


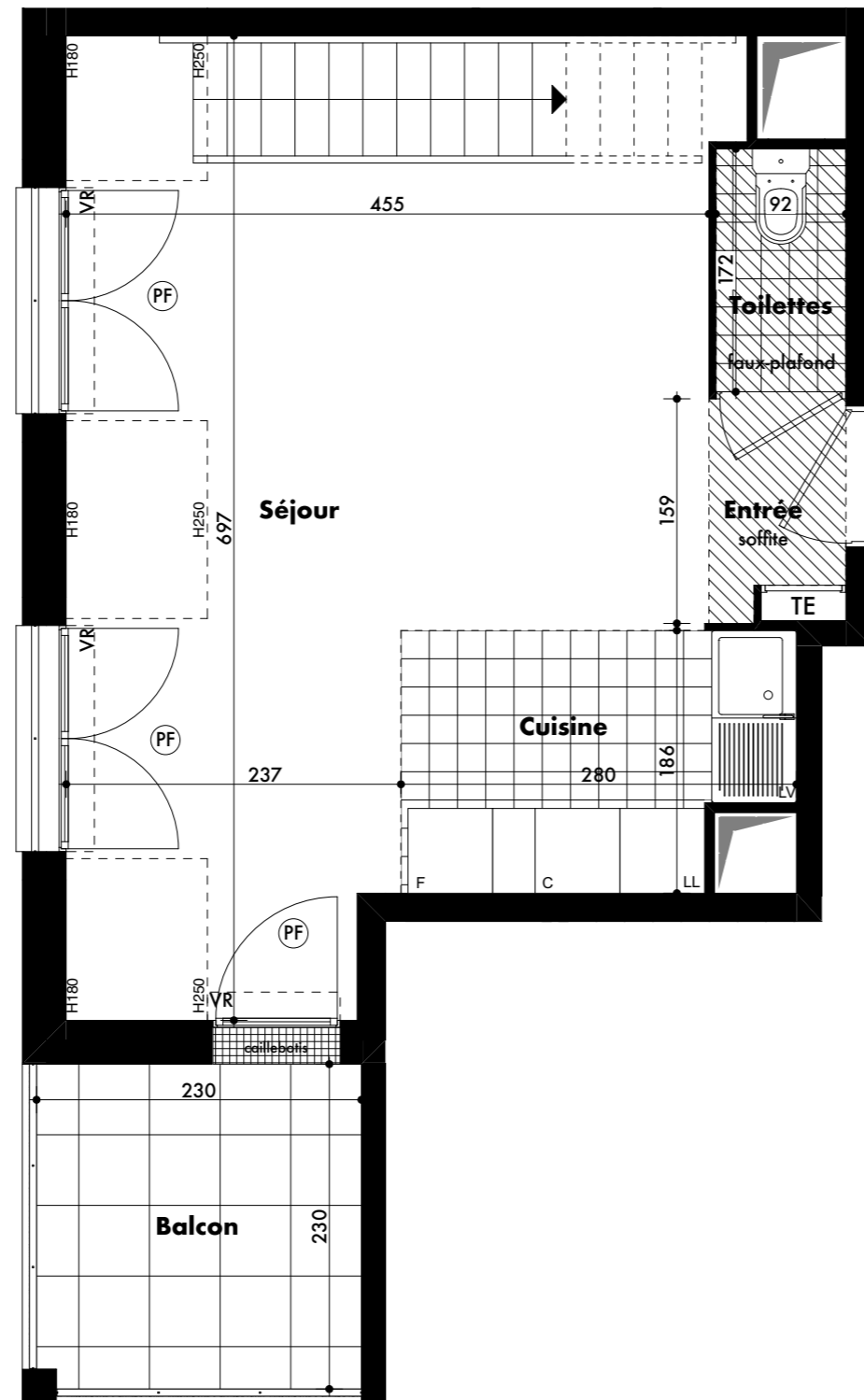
Tableau des surfaces

	Surfaces habitables	Surfaces utiles ≤1,80
Niveau bas		
Entrée+Séjour+Cuisine	29,61 m ²	2,16 m ²
Toilettes	1,58 m ²	
Total niveau bas	31.19 m²	
Niveau haut		
Chambre 1	11,56 m ²	0,96 m ²
Chambre 2	7,20 m ²	2,73 m ²
Salle d'eau	4,05 m ²	
Palier	4,15 m ²	
Total niveau haut	26.96 m²	
TOTAL	58.15 m²	5,85 m²

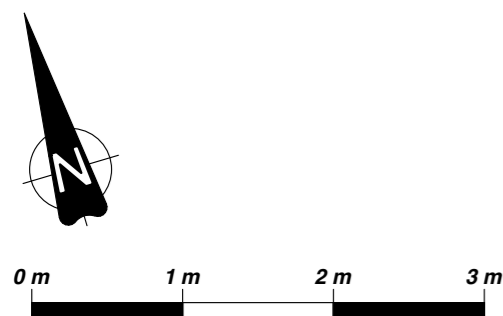
Balcon 5,27 m²

TOTAL surfaces privatives 69.27 m²

NOTA: La surface des placards est incluse dans celle des pièces attenantes



3ème étage Niveau bas



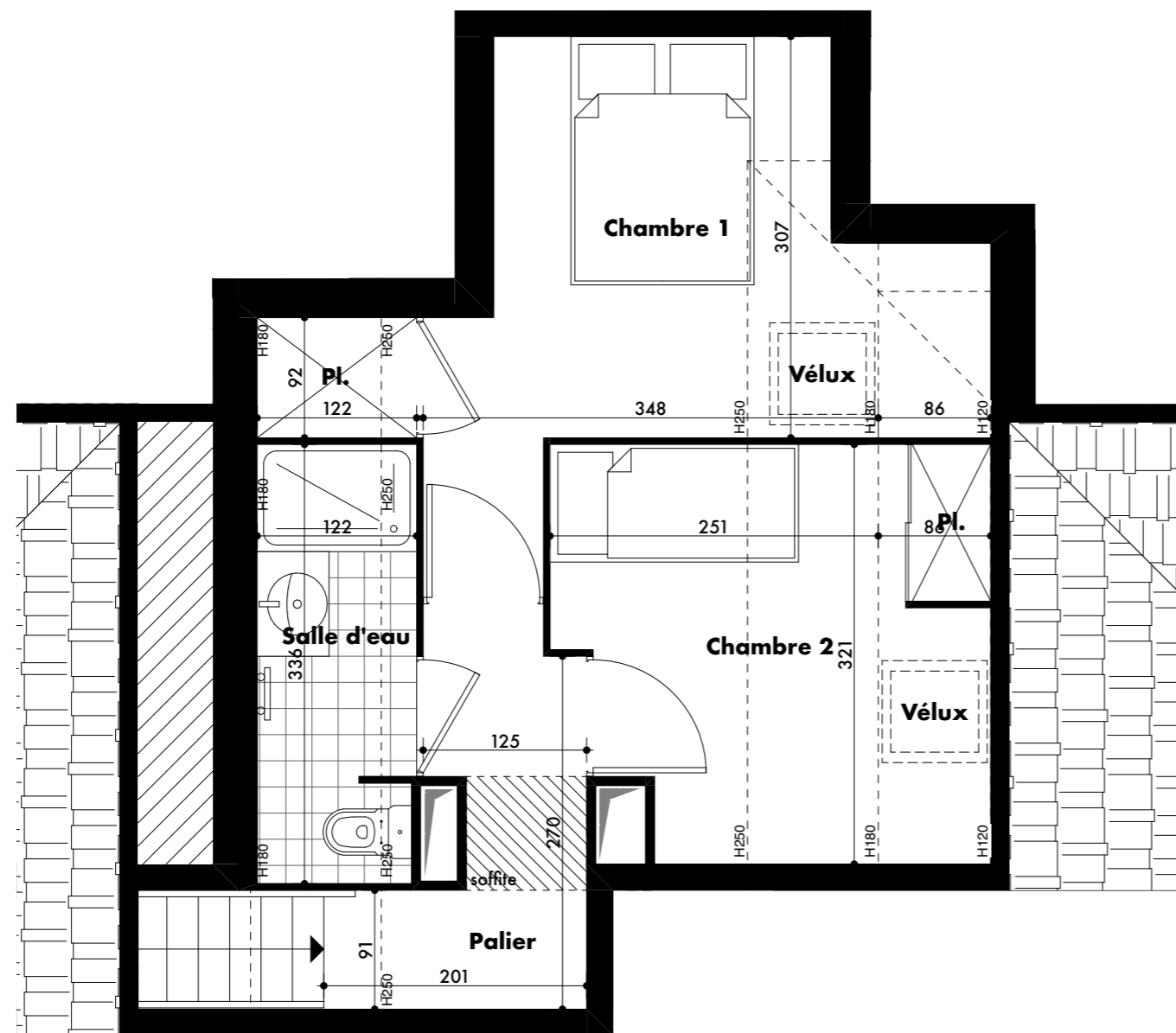
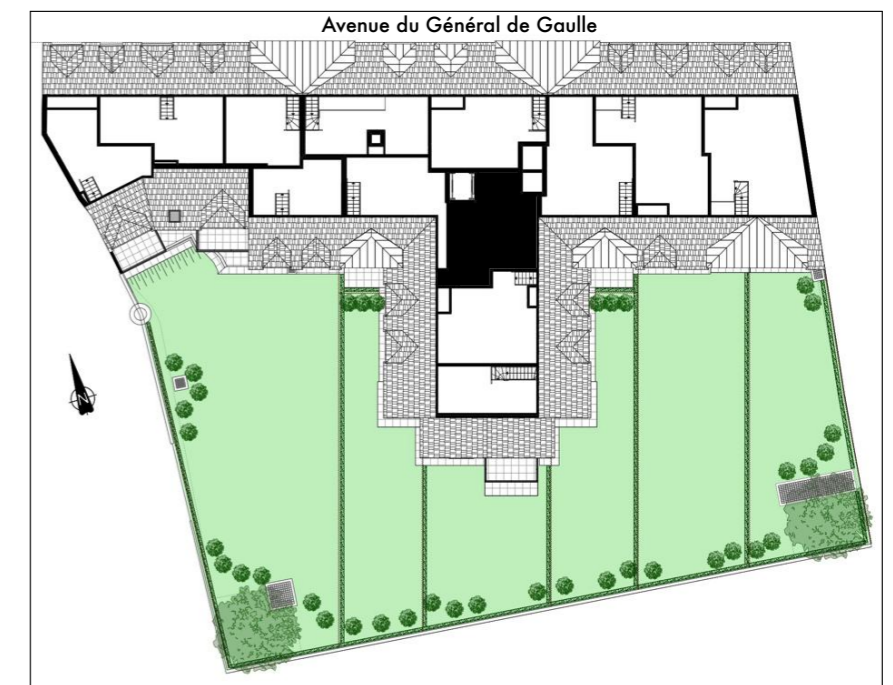
VR : Volet roulant
PF : Porte-fenêtre
F : Fenêtre
TE : Tableau électrique
Soffites et faux-plafond

NOTA : Des modifications sont susceptibles d'être apportées à ce plan, en fonction des nécessités techniques, administratives et réglementaires de la réalisation, tant en ce qui concerne les dimensions libres que les équipements. Les surfaces indiquées sont approximatives. Les retombées, soffites, faux-plafonds, canalisations, chaudières, ainsi que l'emplacement des équipements sont figurés à titre indicatif.

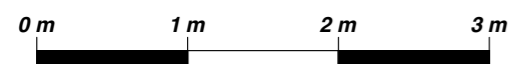
Hauteur sous plafond = 2.50 m

Appartement 303 - 3 pièces Duplex 3ème étage

Plan de repérage



4ème étage - Niveau haut



- VR : Volet roulant
- PF : Porte-fenêtre
- F : Fenêtre
- TE : Tableau électrique
- Soffites et faux-plafond

NOTA : Des modifications sont susceptibles d'être apportées à ce plan, en fonction des nécessités techniques, administratives et réglementaires de la réalisation, tant en ce qui concerne les dimensions libres que les équipements. Les surfaces indiquées sont approximatives. Les retombées, soffites, faux-plafonds, canalisations, chaudières, ainsi que l'emplacement des équipements sont figurés à titre indicatif.

Hauteur sous plafond = 2.50 m

Tableau des surfaces

	Surfaces habitables	Surfaces utiles ≤1,80
Niveau bas		
Entrée+Séjour+Cuisine	29,61 m ²	2,16 m ²
Toilettes	1,58 m ²	
Total niveau bas	31.19 m²	
Niveau haut		
Chambre 1	11,56 m ²	0,96 m ²
Chambre 2	7,20 m ²	2,73 m ²
Salle d'eau	4,05 m ²	
Palier	4,15 m ²	
Total niveau haut	26.96 m²	
TOTAL	58.15 m²	5,85 m²

Balcon 5,27 m²

TOTAL surfaces privatives 69.27 m²

NOTA: La surface des placards est incluse dans celle des pièces attenantes